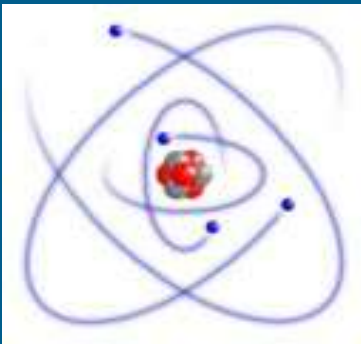


Scientific Linux

Eine frei verfügbare
Enterprise-Linux-Distribution



[Gliederung]

- Was ist Scientific Linux?
- Entstehung
- Besonderheiten
- Features
- Einschränkungen
- Individualisierung

Was ist Scientific Linux?

- Enterprise Linux Distribution
- Zielgruppe
 - wissenschaftliche Institutionen
 - Hochschulen
- Nutzer
 - CERN
 - Fermilab
 - TU Chemnitz
 - ...
- www.scientificlinux.org

[Entstehung]

- Basis
 - ursprünglich FermiLinux
 - später Red Hat Enterprise Linux (RHEL)
- Ziel
 - einheitliche Basis-Distribution für Institute und Forschungseinrichtungen
 - leicht anpassbar
 - ohne inkompatibel zu werden
- erstes Release Mai 2004

[Besonderheiten]

- RHEL-Quellen
 - Fedora-Kern
 - Kernel 2.6.9
- größtmögliche Kompatibilität zu RHEL
 - Enterprise Software
 - kommerzielle Software

[Besonderheiten 2]

- einfache, flexible Installation
- konfigurierbar für
 - Server
 - Workstation
 - Desktop
 - Wollmilchsäue 😊
- Ausrichtung auf Stabilität
 - Release-Zyklus: 18 Monate
 - Support: 7 Jahre

Features

- Windowmanager
 - Gnome, KDE, IceWM
- Desktopanwendungen
 - Open Office, Firefox, Thunderbird, ...
- wissenschaftliche Anwendungen
 - vorwiegend: Physik, Mathematik
- diverse Server
 - Web, Mail, Versionsverwaltung, ...

[Features 2]

- Paketmanagement
 - Apt, Yum
 - RPM
- Unterstützung für Cluster
- Administrationstools
 - grafisch
 - konsolenbasiert
- Automount

[Features 3]

- Dateisysteme
 - Ext3, Ext2, XFS
 - NIS, NFS, Samba, DFS, OpenAFS
- SELinux
- Plattformen
 - i386, i86_64
 - ia64 (nur Release 3.0.5, 4.2)

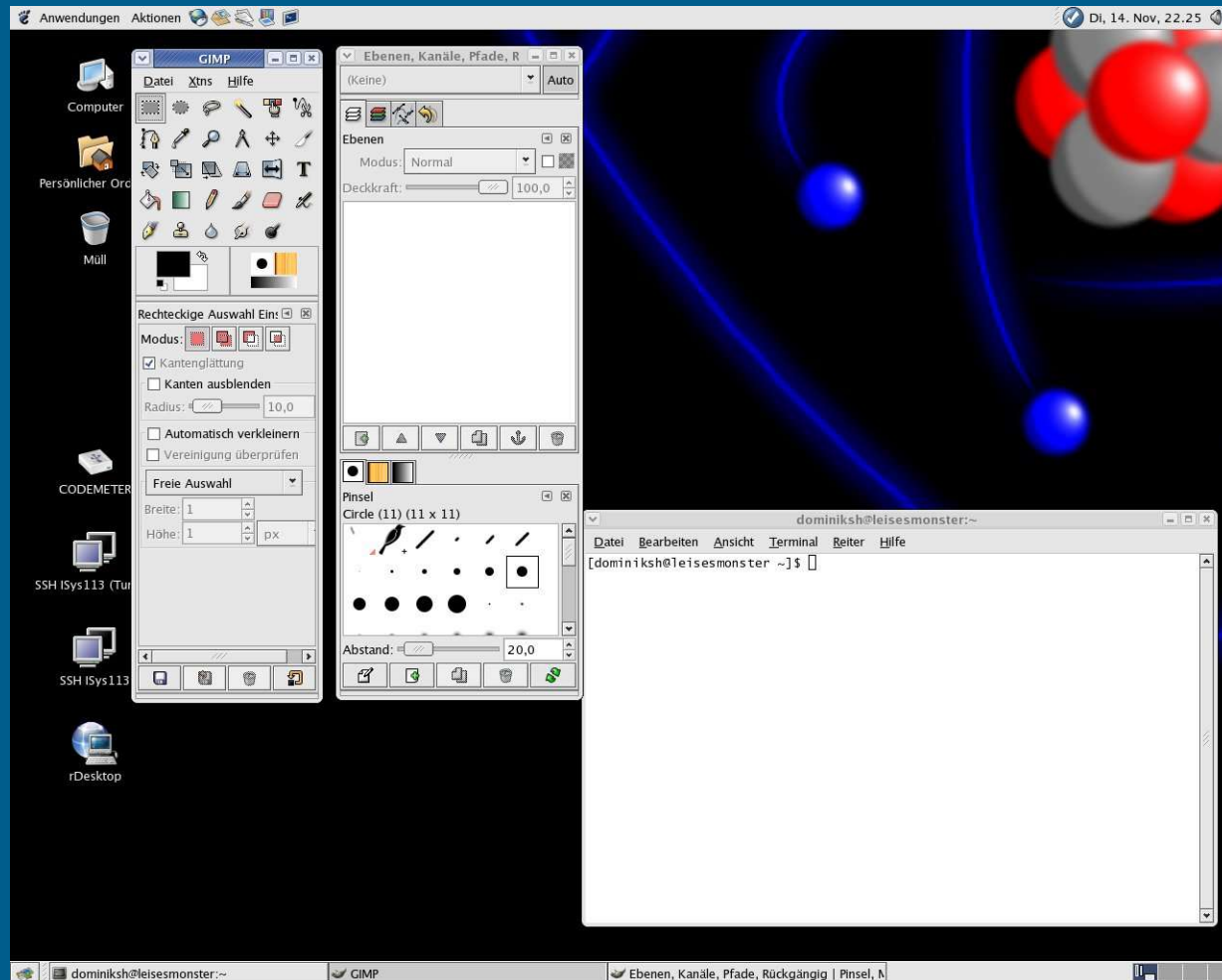
[Einschränkungen]

- Pakete
 - stabil
 - teilweise „angestaubt“
 - relativ kleine Auswahl (z.B. gegenüber SUSE)
- grafischer Paketmanager
 - funktioniert nicht 😊
 - nur um Abhängigkeiten zu erfüllen

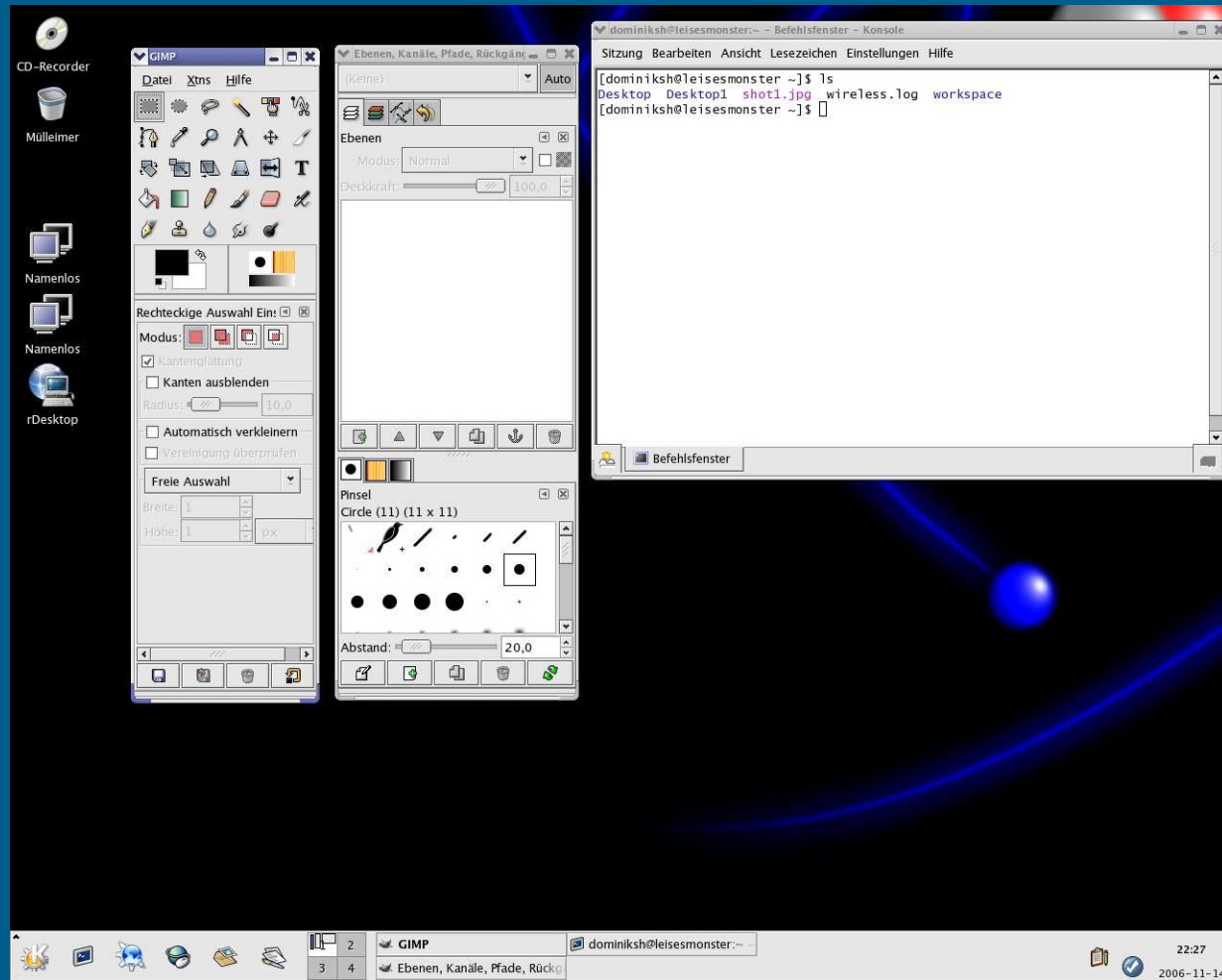
[Individualisierung]

- Site
 - individuell angepasste Distribution
 - Aussehen
 - Pakete, Paketmanagement
 - angepasster Installer
- Anpassung an
 - eigene Bedürfnisse
 - spezielle Voraussetzungen

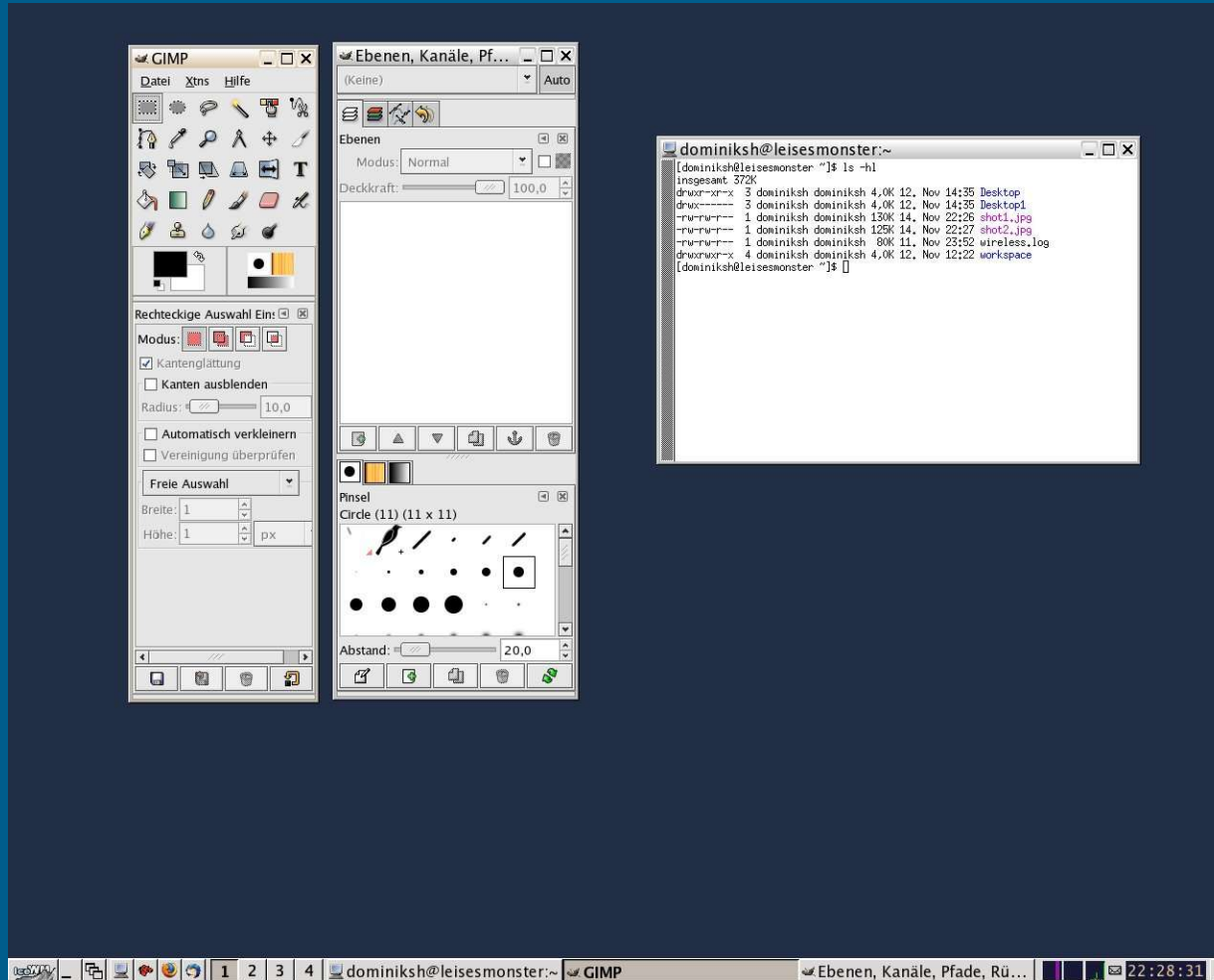
Screenshots (Gnome)



Screenshots 2 (KDE)



Screenshots 3 (IceWM)



[Links]

- www.scientificlinux.org
 - CD Images, Live DVD
 - Dokumentation **lückenhaft**
- www.redhat.com
 - Dokumentation **umfangreich**
- Distributionen
 - <http://linux.web.cern.ch/linux>
 - <http://www-oss.fnal.gov/projects/fermilinux>

A decorative graphic consisting of a teal circle on the left side, partially overlapping a horizontal teal bar. The bar contains the text 'Scientific Linux' in white. On the right side of the bar, there is a teal closing bracket. The background is a solid teal color.

Scientific Linux

Vielen Dank für Ihre
Aufmerksamkeit...